

Einzellizenz (en)

z. B. für eine LP oder für die SL oder für das Präsidium (vgl. [Leistungspaket 1](#))

Inhalte

- Alle bisherigen [Inhalte](#) und [Casestudies](#)
- Exklusiv: LCH-«[Leitfaden gegen Gewalt](#)»

Zugang

- Online auf jedem Browser
- Offline und als App auf beliebig vielen Devices (Smartphones / Tablets / Touchable Notebooks)

Benutzer / in

- 1 personalisierter Zugang, nicht übertragbar

Preis

- Preis: CHF 99.- inkl. MwSt.
 - Ein **Upgrade** von deiner Einzellizenz auf eine Gruppenlizenz ist jederzeit möglich
 - Melde dich bitte dazu bei info@krisenkompass-schule.ch



Gruppenlizenz

- Für alle im Krisenteam inkl. Stv.
- Für alle SL, Behörden, Rektorat, GL
- Je nach Wunsch mit eingeschränkten Themen / oder temporär:
 - Für alle LP, SSA, SHP, SPD, MA Hausdienst, Musikschule,
 - Für Begleitende ins Lager, auf Exkursion, Abschlussreise
 - Für jugendliche, erwachsene Teilnehmende
 - (vgl. [Leistungspaket 2](#))

Inhalte

- Alle bisherigen [Inhalte](#) und [Casestudies](#)
- Exklusiv: LCH-«[Leitfaden gegen Gewalt](#)»
- Möglichkeit, neue Themen zu erhalten und zu integrieren
- Bestehende Inhalte jederzeit editier- und auf die lokalen Bedürfnisse anpassbar
- Umfangreiche Möglichkeiten, **eigene Unterlagen zu integrieren** z.B. pro Standort Fluchtpläne, Sammelplatz-Infos, Schlüssellisten, Schliessplan, Adressen)
- Bestimmte Inhalte sind sicht- / unsichtbar zu markieren, wenn nicht alle Nutzer/innen das Gleiche sehen sollten

Zugang

- Online auf jedem Browser
- Offline und als App auf beliebig vielen Devices (Smartphones / Tablets / Touchable Notebooks)

Benutzer / Benutzerinnen

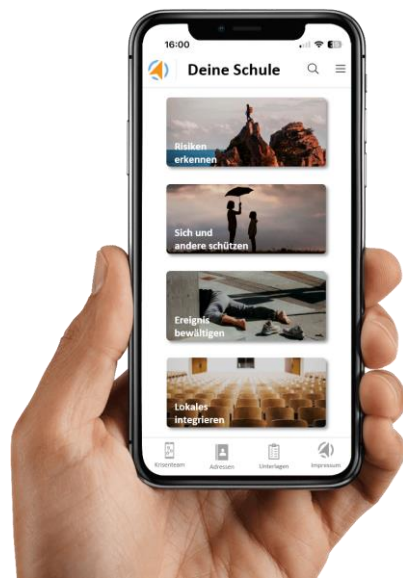
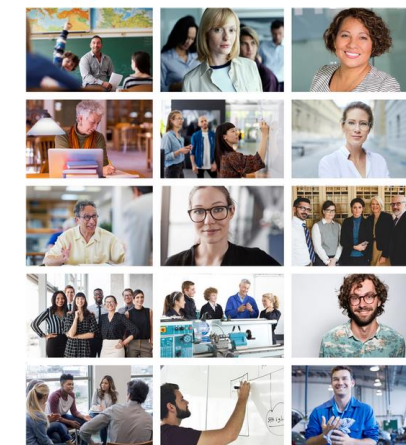
- Flatrate = ein Preis für beliebig viele Zugänge
- Jederzeit änderbar, also auch temporäre Zugänge möglich

Lese- Editierrechte

- 1. Als Nutzer/in
- Über intuitive Webseite editierbar:
 - 2. als Redaktor/in (kann Inhalt ändern, Dokumente hochladen, verwalten)
 - 3. als Administrator/in (gleiche Rechte wie Redaktor/in, zusätzlich Benutzerverwaltung)

Preis

- Einmalige Installation für deine Bildungseinrichtung + jährliches Service-Level-Agreement
- Preisberechnung pro Anzahl SuS / Standorte / Schulstufe



Preisberechnung für deine individuelle Gruppenlizenz (SEK 1)

- Einmalige Installation für deine Bildungseinrichtung + jährliches Service-Level-Agreement für beliebig viele Lizenzen auf beliebig vielen Geräten, mit Support zu Bürozeiten (vgl. Leistungspaket: <https://www.krisenkompas-schule.ch/%C3%BCber-uns/downloads/>)
- Preisberechnung pro Anzahl SuS / Standorte / Schulstufe



350 SuS

Bis 350
pauschal Fr. 1'050.-



3 Stao

1 Stao inkl.
pro zusätzlichem
Stao: Fr. 100.-



Kiga, UST, MST

Pro Abteilung:
Fr. 100.-

Beispiel 1: Eine Primarschule

Initialisierung:

Fr. 1'050.- + Fr. 200.- + Fr. 300.- = Fr. 1'550 (+ MwSt.) entspricht **Fr. 4.43 pro SuS**

Service Level pro Jahr:

Fr. 1'085.- (+ MwSt.), das entspricht 70% davon



1000 SuS

951 – 1050 à Fr. 2.65.-



5 Stao

1 Stao inkl.
pro zusätzlichem
Stao: Fr. 100.-



**Kiga, UST, MST, OST
Musikschule,
Mittagstisch**

Pro Abteilung:
Fr. 100.-

Beispiel 2: Eine Gesamtschule

Initialisierung:

Fr. 2'650 + Fr. 400.- + Fr. 600.- = Fr. 3'650 (+ MwSt.), entspricht **Fr. 3.65 pro SuS**

Service Level pro Jahr:

Fr. 2'555.- (+ MwSt.), das entspricht 70% davon

- Je mehr SuS es sind, desto kleiner ist der «Pro Kopfbeitrag», darum wäre eine Sammelbestellung einer Stadt, einer Region, eines Kantons (mit einer Rechnung) dann wesentlich günstiger. Dann geht der Beitrag je nach Anzahl bis Richtung **Fr. 1.- pro SuS**.

Preisberechnung für deine individuelle Gruppenlizenz (SEK 2)

- Einmalige Installation für deine Bildungseinrichtung + jährliches Service-Level-Agreement für beliebig viele Lizenzen auf beliebig vielen Geräten, mit Support zu Bürozeiten (vgl. Leistungspaket: <https://www.krisenkompas-schule.ch/%C3%BCber-uns/downloads/>)
- Preisberechnung pro Anzahl Lernende / Standorte / Schulstufe



**300
Lernende**

Bis 350
pauschal Fr. 2'100.-



3 Stao

1 Stao inkl.
pro zusätzlichem
Stao: Fr. 200.-



**Berufsschule /
Gymnasium**

**1000
Lernende**

951 – 1050 à Fr. 5.65

5 Stao

1 Stao inkl.
pro zusätzlichem
Stao: Fr. 200.-

Beispiel 1:

Initialisierung:

Fr. 2'100.- + Fr. 400.- = Fr. 2'500.- (+ MwSt.) entspricht **Fr. 7.14 pro Lernende/r**

Service Level pro Jahr:

Fr. 1'750.- (+ MwSt.), das entspricht 70% davon

Beispiel 2:

Initialisierung:

Fr. 5'650.- + Fr. 800.- = Fr. 6'450.- (+ MwSt.) entspricht **Fr. 6.45 pro Lernende/r**

Service Level pro Jahr:

Fr. 4'515.- (+ MwSt.), das entspricht 70% davon

- Je mehr Lernende es sind, desto kleiner ist der «Pro Kopfbeitrag», darum wäre eine Sammelbestellung einer Region, eines Kantons (mit einer Rechnung) dann wesentlich günstiger. Dann geht der Beitrag je nach Anzahl bis Richtung **Fr. 2.- pro Lernende/r**.

Preisberechnung Tertiär: auf Anfrage

Alles in einer APP

Hole dir auch die entsprechende APP für dein Smartphone / Tablet oder touchfähiges Notebook. Damit hast du den ganzen Inhalt auch offline und somit krisensicher zur Verfügung. Einloggen kannst du dich mit demselben Login.

Hinweis:

- Falls Du noch nie auf einem APP-Store warst, wirst du dazu aufgefordert, deine Personalien und eine Kreditkarte zu hinterlegen, obwohl diese APP in deiner Einzellizenz inbegriffen ist. Keine Sorge, es entstehen keine zusätzlichen Kosten für dich.

Hast du noch Fragen? Dann freuen wir uns über deine Kontaktaufnahme unter:

Für Anliegen zum Inhalt:

info@krisenkompass-schule.ch

Für technischen Support (Login / Installation):

support@krisenkompass-schule.ch

Telefonischen Support zu Bürozeiten:

076 331 39 60



<https://apps.apple.com/ch/app/krisenkompass-schule/id6471083174>



<https://play.google.com/store/apps/details?id=ch.krisenkompass.education>



<https://apps.microsoft.com/detail/krisenkompass%C2%AE-schule/9NMFDPRTD8CM?hl=de-ch&gl=CH>